

茨城

首都圏

つくば支局

〒305-0031

つくば市吾妻2-8-8

つくばシティアビル601号

☎ 029-855-0131

fax 029-851-4606

取手 ☎0297-72-2132

土浦 ☎029-822-0131

水戸総局

〒310-0062

水戸市大町1-2-38

☎ 029-226-0131

fax 029-226-5055

mail mito@asahi.com

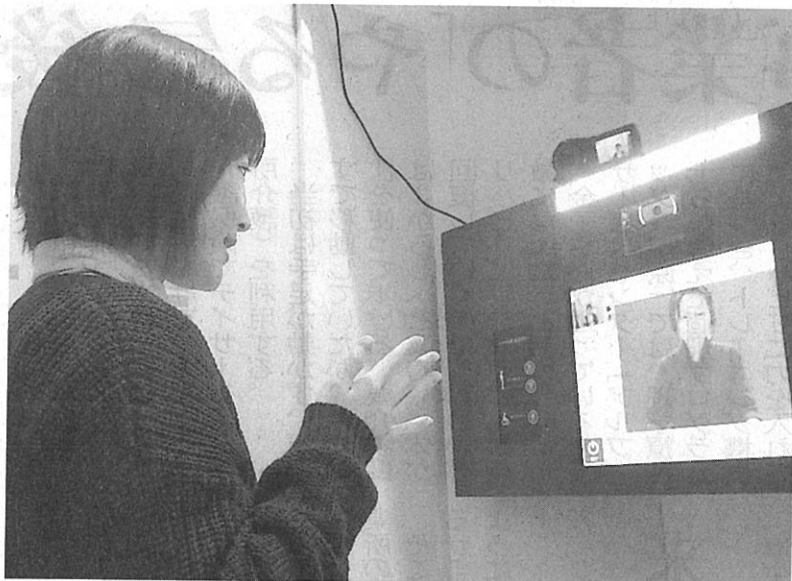
筑西 ☎0296-22-2313

鹿島 ☎0299-82-2375

日立 ☎0294-21-0070

聴覚障害者がテレビ電話で「通話」 手話フォン、筑波技術大に

手話通訳者と手話で話す学生。つくば市天久保



聴覚に障害がある人が、テレビ電話を使って手話で電話する「手話フォン」が、筑波技術大学（つくば市）に設置された。日本財団が羽田空港に続いて設置した公衆電話型の電話リレーサービスで、画面の指示に従って操作すれば、手話通訳者が画面に登場して通話先とやりとりができる。

学外の人でも利用OK

同大の説明によると、テレビ画面に表示されたダイヤルで相手の電話番号を押すと、手話通訳者が登場。利用者から手話で聞き取った内容を、相手に伝えてくれる。無料で、午前8時から午後9時まで。学生や教員のほか、学外の障害者でも大学に問い合わせれば利用は可能だという。

同大学院1年の加藤優さん(23)は「メールのやりとりより、手話の方が多くのことを話せて便利です」と、喜んでいった。

日本財団公益事業部の石井靖乃部長によると、13年からネットのテレビ電話を使い、手話通訳者を介した電話リレーサービスを始め

た。利用登録者は約6200人で、毎月約1万5千コールの利用があるという。もっと利用を広めようと、公衆電話型を始めたという。石井部長は「2020

年までには、無料でこうしたサービスが受けられるように国などに訴えていきたいと話している。問い合わせは同大(0299-888888・9305)まで。(三嶋伸一)